

# RollUp Comfort Aufbauanleitung



1 Nehmen Sie das RollUp aus der Tasche und legen Sie alle Teile vor sich auf den Boden.



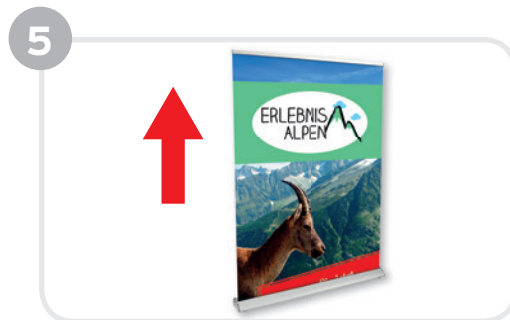
2 Ziehen Sie die Stützstange auf die gewünschte Länge.



3 Fixieren Sie die Länge mittels Verriegelung.



4 Stecken Sie die Stützstange in die dafür vorgesehene Öffnung an der Oberseite des Standfußes. Achten Sie darauf, dass die Stange ganz in der Vertiefung steckt.



5 Stellen Sie sich hinter das RollUp und ziehen Sie die Bespannung nach oben.

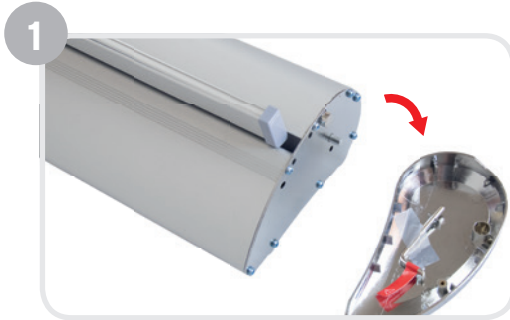


6 Führen Sie den Kopf der Stützstange in die Halterungsschiene. Den optional erhältlichen Scheinwerfer stecken Sie oben in die Stützstange (Stromanschluss erforderlich)



siehe Rückseite: Austauschen der Bespannung

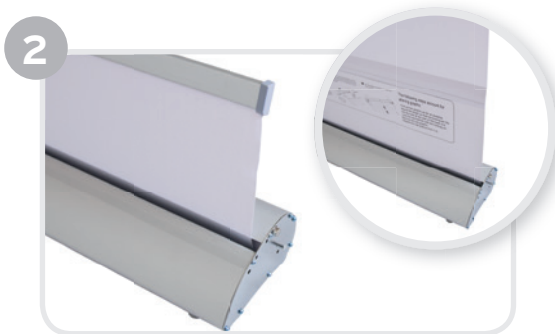
# Austauschen der Bespannung



Entfernen Sie die seitlichen Deckkappen.



Öffnen Sie die Schiene an der Oberseite der Bespannung um diese zu entfernen und setzen Sie die neue Bespannung ein.



Ziehen sie die gesamte Bespannung bis zum Anschlag aus dem System.



Kleben Sie die neue Bespannung vorne und hinten an und entnehmen Sie vorsichtig den Fixierstift.

**ACHTUNG:** Halten Sie die Bespannung ab jetzt immer auf Zug damit sich diese langsam und korrekt aufrollen kann.



Fixieren Sie den Aufrollmechanismus mit dem Fixierstift.

Montieren Sie die seitlichen Deckkappen. Fertig!



Schneiden Sie die Bespannung ab.