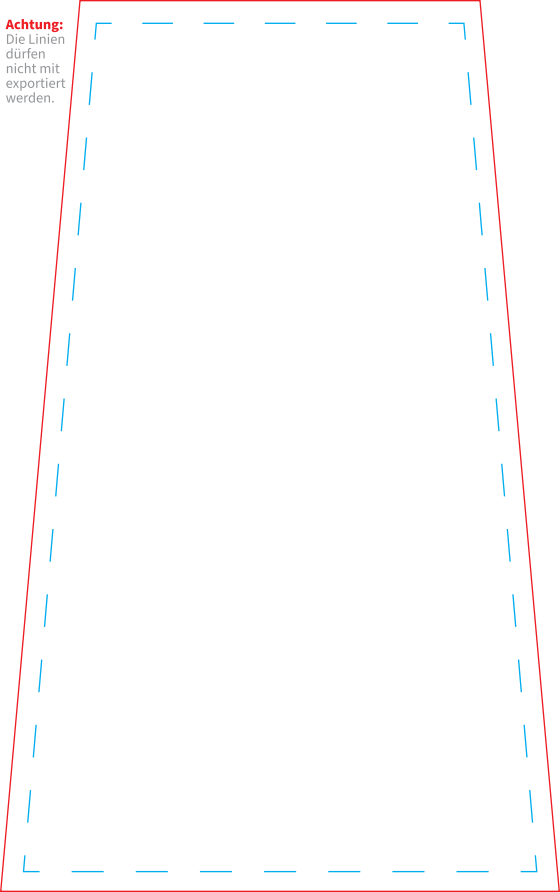


Achtung:
Die Linien
dürfen
nicht mit
exportiert
werden.



Glastrophäe Obelisk

Small - 11 x 18cm

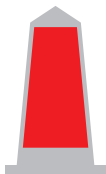
einseitig graviert

blaue Linie = Sicherheitsabstand

Texte, Logos, oder andere wichtige grafische Elemente sollten nur innerhalb der blauen Linie platziert werden damit diese nicht zu knapp am Rand stehen.

rote Linie = Gravurfläche

Die Glastrophäe kann nur im Bereich innerhalb der roten Linie graviert werden. Die Druckdatei muss somit im Format der maximalen Gravurfläche, also 74 x 118mm angelegt sein.



Bitte verwenden Sie ausschließlich Vektorgrafiken und legen diese in 100% Schwarz an!